

ЗАТВЕРДЖУЮ
Директор ЧТЕІ ДТЕУ


А.А.Вдовічен
«20» 04 2023р.

ПЛАН

*Евакуації людей і матеріальних цінностей на випадок пожежі
(план негайно вводитьься в дію у разі виявлення пожежі, загорання або задимлення)*

| Дії | Обов'язки відповідального, послідовність дій | Посада відповідальних |
|--|--|--|
| Повідомлення про пожежу | У разі виявлення пожежі (ознак горіння) негайно викликати пожежну охорону за номером телефону «101», повідомивши про це керівництво інституту. За наявності поблизу ручного пожежного сповіщувача привести цього в дію. Озвучити гучним голосом повідомлення: „ТРИВОГА. ТЕРМІНОВА ЕВАКУАЦІЯ.” | Керівники підрозділів, відділів. Черговий (за вказівкою керівника або особи, яка його заміщає). |
| Евакуація людей | Негайно вивести людей з усіх приміщень будівлі інституту найкоротшим шляхом. В жодному раз не користуватися ліфтом. В разі прямої загрози безпеці людей евакуацію проводять негайно, не очікуючи вказівок. Відвести евакуйованих на безпечну відстань від будівлі інституту, зібрати їх разом. Перерахувати всіх евакуйованих із будівлі. У разі виявлення відсутності будь-якого співробітника негайно з'ясувати, хто та де його в останнє бачив і передати цю інформацію пожежному підрозділу, який прибув для гасіння пожежі. | Керівники підрозділів, відділів. |
| Гасіння загорання або осередку пожежі до прибуття пожежних підрозділів | Негайно організувати гасіння пожежі із застосуванням вогнегасників та при необхідності пожежних стволів із внутрішніх пожежних кранів. | Члени ДПД, керівники підрозділів, черговий. |
| Евакуація матеріальних цінностей | Якщо немає прямої загрози життю людей, евакуювати передовсім такі матеріальні цінності: <ul style="list-style-type: none">- печатку, штампи;- готівку, яка є в касі;- облікову документацію, договори, акти, електромагнітні носії з інформацією;- найважливіші документи, неважкі матеріальні цінності, тощо. В першу чергу евакуюють цінності, яким реально загрожує пожежа. | Секретар, касир, головний бухгалтер, усі працівники |

| | | |
|------------------------------|---|--|
| Зустріч пожежних підрозділів | Місце зустрічі – поблизу входу до будівлі Співробітник, який зустрічає керівника підрозділу пожежної охорони, що прибув за викликом, зобов'язаний поінформувати його про таке: <ul style="list-style-type: none">- чи усі евакуйовані;- місце виникнення пожежі (загоряння);- яке (які) приміщення горять, куди поширюється полум'я та дим;- місце розташування пожежного гідранту. Далі надавати будь-яку додаткову інформацію на вимогу працівників пожежної охорони. | Заступник керівника або призначена в цій ситуації керівником особа з числа працівників закладу |
|------------------------------|---|--|

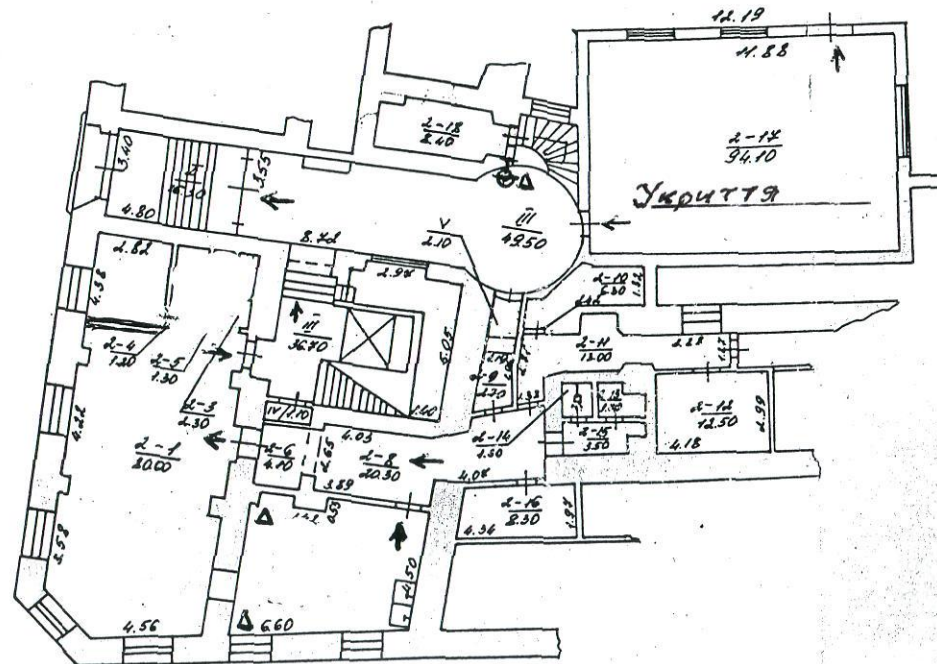
Відповідальний за пожежну безпеку

 І.О. Серeda

ПЛАН ЕВАКУАЦІЇ

людей та матеріальних цінностей при пожежі

I поверх



- основний шлях евакуації
- запасний шлях евакуації



• телерадон

• пожежний кран і вогнегасники

• „Ви тут знаходитесь“

- під час виникнення пожежі необхідно терміново сповістити пожежну частину /т.52-35-90 або 101/
- до прибуття пожежної допомоги вжити заходів щодо евакуації людей
- приступити до гасіння пожежі наявними засобами

ПЛАН ЕВАКУАЦІЇ

людей та матеріальних цінностей при пожежі

2 поверх



• основний шлях евакуації

• запасний шлях евакуації



• телефон



• пожежний кран і вогнегасники



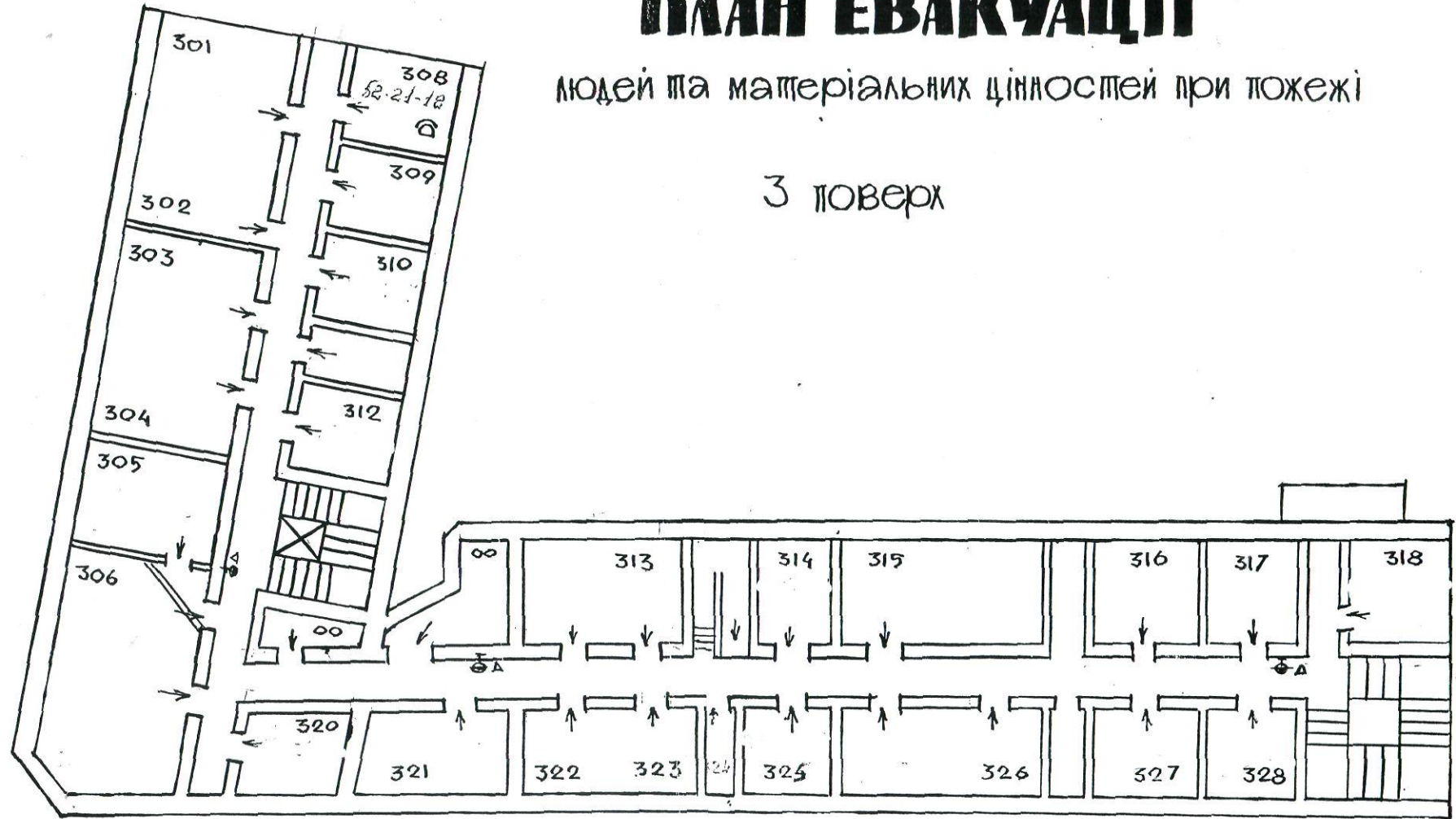
• „Ви тут знаходитесь“

- під час виникнення пожежі необхідно терміново сповістити пожежну частину /т.52-35-90 або 101/
- до прибуття пожежної допомоги вжити заходів щодо евакуації людей
- приступити до гасіння пожежі наявними засобами

ПЛАН ЕВАКУАЦІЇ

людей та матеріальних цінностей при пожежі

3 поверх



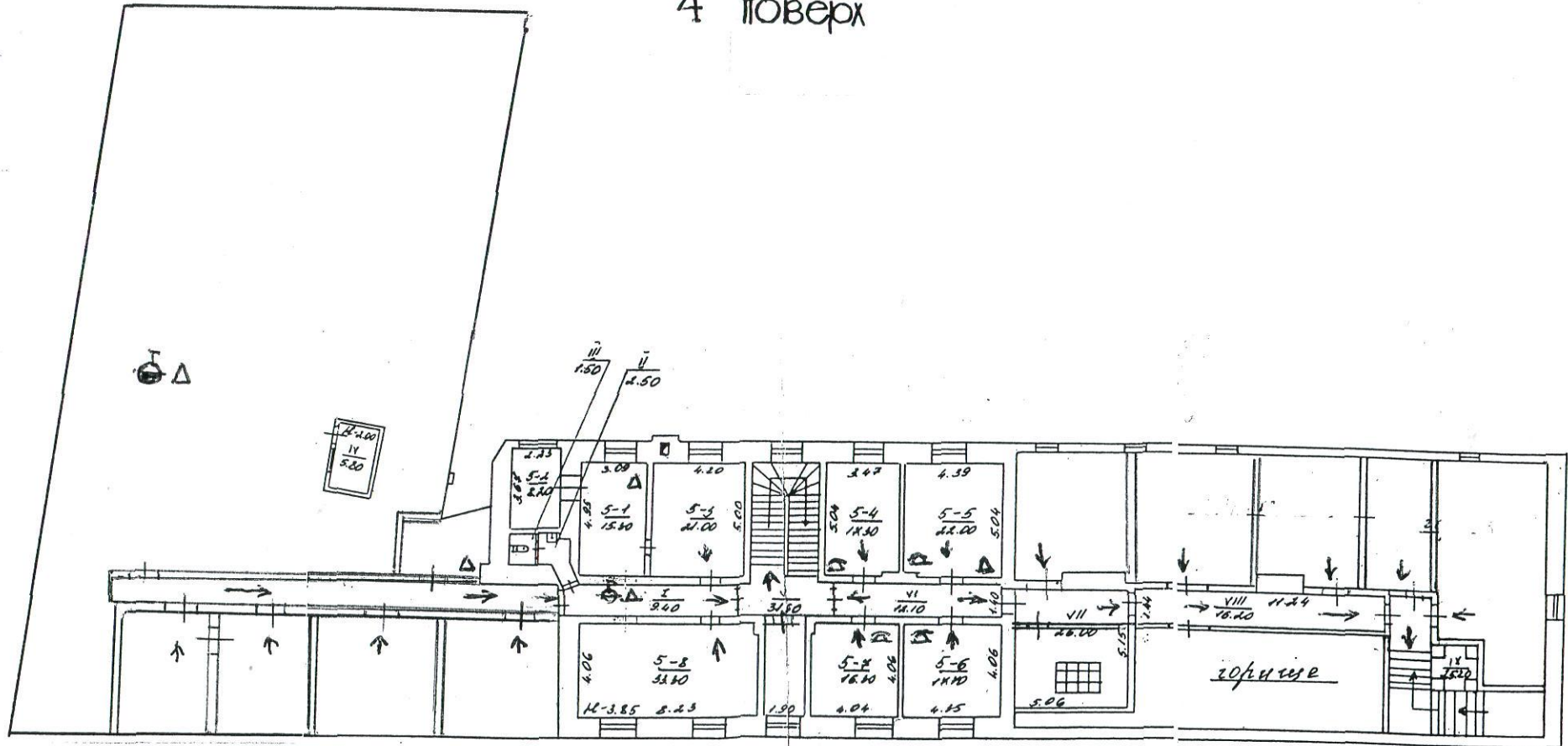
- основний шлях евакуації
- запасний шлях евакуації
- ☎ • телефон
- ☉ Δ • пожежний кран і вогнегасники
- ↑ • „Ви тут знаходитесь“

- під час виникнення пожежі необхідно терміново сповістити пожежну частину /т.52-35-90 або 101/
- до прибуття пожежної допомоги вжити заходів щодо евакуації людей
- приступити до гасіння пожежі наявними засобами

ПЛАН ЕВАКУАЦІЇ

людей та матеріальних цінностей при пожежі

4 поверх



- основний шлях евакуації
- запасний шлях евакуації



• телефон



• пожежний кран і вогнегасники



• "Ви тут знаходитесь"

- під час виникнення пожежі необхідно терміново сповістити пожежну частину /т.52-35-90 або 101/
- до прибуття пожежної допомоги вжити заходів щодо евакуації людей
- приступити до гасіння пожежі наявними засобами